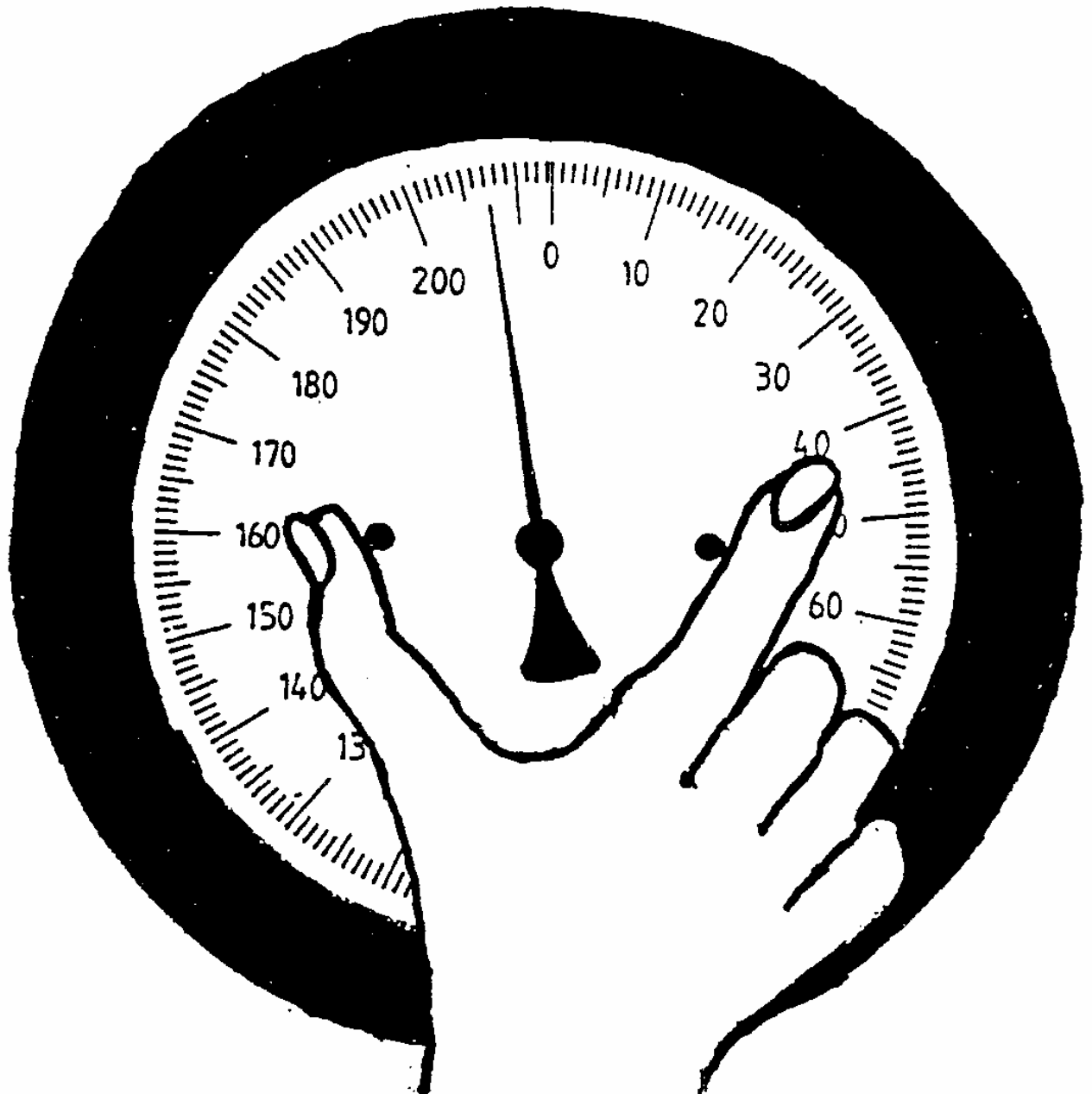


Instrukcja obsługi

**Wskazówkowa waga
hakowa**

Typ KPZ 3



WSKAZÓWKOWA WAGA HAKOWA

hydrauliczna, bez konieczności konserwacji, Typ: KPZ 3

Ustawianie zera wagi:

Powiesić wagę w miejscu jej użytkowania. Lekko uderzyć przedmiotem z tyłu obudowy manometrycznej. Wskaźnik ustawi się w pozycji zerowej.

Ująć oba czarne przyciski (patrz rysunek) i okręcać tarczę, aż wskaźnik będzie wskazywał zero. Waga jest gotowa do ważenia.

Tarowanie wagi:

Powiesić na wadze ciężar tarujący. Poprzez okręcanie obu czarnych przycisków ustawić wskaźnik na "0". Ciężar tary został wytarowany, waga jest gotowa do ważenia.

Uwaga, pamiętać o wytarowaniu wagi.



www.kpzwaagen.de

Klaus-Peter Zander Sp. z o.o.
Paproć 132a
64-300 Nowy Tomyśl

Tel.: 061 4421189

Fax: 061 4421190

e-mail: info@kpzwagi.pl

Web: www.kpzwagi.pl