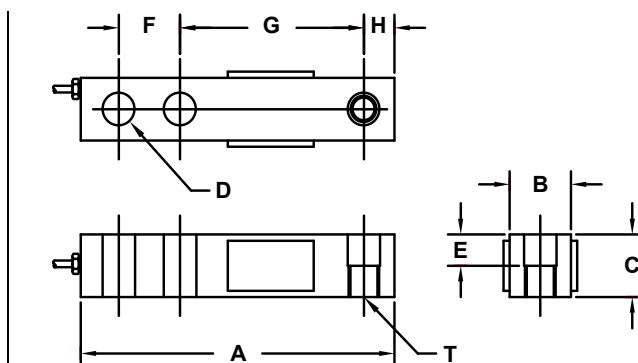
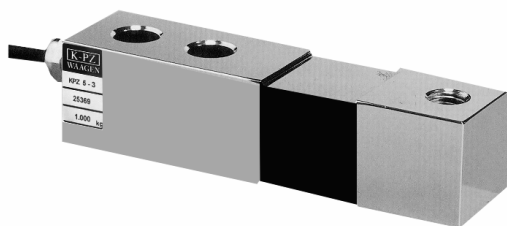
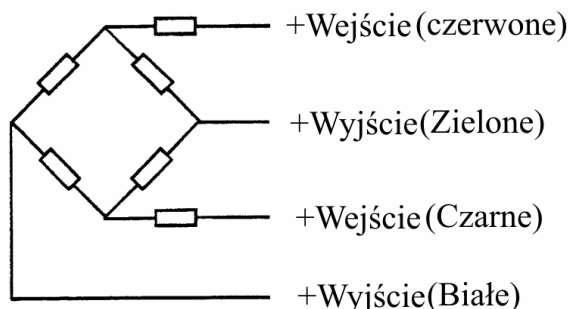


KPZ 502E-2, czujnik tensometryczny, stal narzędziowa



Nośność		A	B	C	D	E	F	G	H	T
500 – 2.000kg	mm	130,0	30,5	31,8	13,5	14,5	25,4	76,2	15,8	M 12 x 1,75
2.500 - 5000kg	mm	171,5	38,1	38,1	19,5	14,5	38,1	95,3	19,1	M 18 x 1,50
10000kg	mm	222,3	50,8	50,8	26,9		50,8	120,7	25,4	M 18 x 1,50

Dane Techniczne						
Klasa dokładności n OIML R 60 Accuracy class acc. To OIML R60				C 3		
Parametr znamionowy / Output sensitivity RO	MV/V			3,0 ± 0,1		
Obciążenie maksymalne / Maximum capacity	500	1000	2000	2500	3000	5000
Liczba podziałek / Max. number of load cell intervals	3000					
Stosunek relatywnej minimalnej wartości podziałki d.WZ. / Y=Emax/Vmin Ratio of max capacity to min load cell verification interval	0,5t – 2,5 t 10000 / 15000		3t, 5t 7000		10t 4000	
Sygnal minimalny tensometrów d. WZ. / Minimum dead load Emin	0					
Obciążenie graniczne / Safe overload	% Emax			120		
Obciążenie niszczące / Ultimate overload	% Emax			150		
Zalecane napięcie sieciowe / Excitation, recommended	V			8...12		
Maksymalne napięcie sieciowe / Excitation maximum	V			18		
Tolerancja sygnału / Zero balance	% RO			±1		
Opór wejściowy / Input resistance	Ω			400±30		
Opór wyjściowy / Output resistance	Ω			350 ± 3		
Długość kabla / cable length	m			4		
Opór izolacji / Insulation impedance	MΩ			≥5000		
Zakres znamionowy temperatur / Temperature range compensated	°C			-10 ... +40		
Zakres temperatur stosowania / Temperature range operating	°C			-30 ... +80		



Dane Techniczne	
Nośność	Nr. artykułu
500kg	w052000500
1.000kg	w052001000
2.000kg	w052002000
2500kg	w052002500
3000kg	w052003000
5000kg	w052005000
10000kg	w102005000

Zastrzegamy sobie prawo do pomyłek i zmian technicznych.

KPZ- Wagi • tel.: 061 44 21 189 • fax: 061 44 21 190 • E-Mail: info@kpzwagi.pl
KPZ – WAGI, NIEDROGIE, SOLIDNE I DOBRE !!