

Wózek paletowy z wagą Typ: KPZ 71 - 8

Cyfry panelu sterującego LCD wysokość 25mm
Duże przyciski, 100 % tarowania
Duża pojemność akumulatora, rolki tandem
Długi okres użytkowania przez smarowniczkę



i Opcja z drukarką paragonową

Model	Nośność	Działka	Panel sterujący	Do legalizacji	Cena netto	Nr art.
KPZ 71-8E	600 kg	200 g	KPZ 52E- 7	Tak	5300,00	718S000060E
KPZ 71-8E	1500 kg	500 g	KPZ 52E- 7	Tak	5300,00	718S0000150E
KPZ 71-8E	2200 kg	1000 g.	KPZ 52E- 7	Tak	5300,00	718S0000220E
KPZ 71-8	2200 kg	500 g	KPZ 52-7-2	Nie	4600,00	718SH0002201

Panele sterujące:



Panel sterujący KPZ 52E-7 w wersji do legalizacji: wbudowany w stabilną, wytrzymałą obudowę ze stali, klawiatura zabezpieczona za pomocą folii pyło- i wodoodpornej, duże przyciski obsługi. Podświetlany 6-pozycyjny wyświetlacz LCD, cyfry o wysokości 25mm. Kontrola wartości zadanej /granicznej (LOW-OK-HI) Temperatura pracy od -10°C do 40°C. Zasilanie energią: akumulator 6V, czas eksploatacji do ok. 56 godzin, czas ładowania w zależności od rozładowania, maksymalnie do około 10 godzin (ładować przez noc).



Panel sterujący KPZ 52-7-2 w wersji bez legalizacji: wbudowany w stabilną, wytrzymałą obudowę ze stali, klawiatura zabezpieczona za pomocą folii pyło- i wodoodpornej, duże przyciski obsługi. Wyświetlacz LCD 6-pozycyjny, cyfry o wysokości 25mm. Pamięć dodawania. Liczenie sztuk. Temperatura pracy od -10°C do 40°C. . Zasilanie energią: akumulator 6V, czas eksploatacji do ok. 56 godzin, czas ładowania w zależności od rozładowania, maksymalnie do około 10 godzin (ładować przez noc).

Funkcje: automatyczna funkcja testu samoczynnego, ustawianie zera, 100% tarowania, przełączenie brutto - / netto, wyjście danych funkcji dodawania (podczas druku), wskazuje minus, podświetlenie wyświetlacza, (do wyrobu 3 warianty) Kontrola ciężaru zadanego/ wartości granicznej, HIGH – OK – LOW - (do wyboru dwie wartości ciężaru, sygnał tonowy i wskazania panelu sterującego)

Wyświetlacz: ciężar, ustawianie zera, tarowanie, stabilność, stan ładowania, wskazania LOW-Bat, kontrola wartości zadanej.

Funkcje: ustawianie zera, 100% tarowania (możliwość wielokrotnej tary), wskazanie minusowe, przełączenie brutto/netto. Możliwość ustawienia przez menu: kontroli ciężaru zadanego / wartości granicznej, automatycznej funkcji testu samoczynnego.

Symbol: stabilność, stan naładowania akumulatora, LOW-Bat.

System ważący: 4 wysokiej jakości tensometry KPZ 502E-2, IP67, dopuszczenie do legalizacji EU klasa III.

Zasilanie energią: akumulator 6V, czas eksploatacji do ok. 60 godzin, czas ładowania w zależności od rozładowania, maksymalnie do około 10 godzin (ładować przez noc).

Opcje: Elektroniczny filtr stabilizacyjny, wyświetlacz IP 67, złącze RS 232, Wi-Fi, USB, programy komp. drukarki, inne

Gwarancja: 24 miesiące

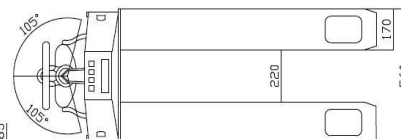
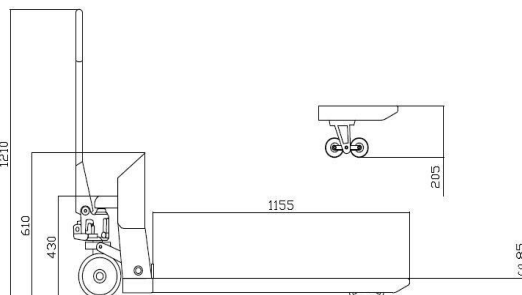
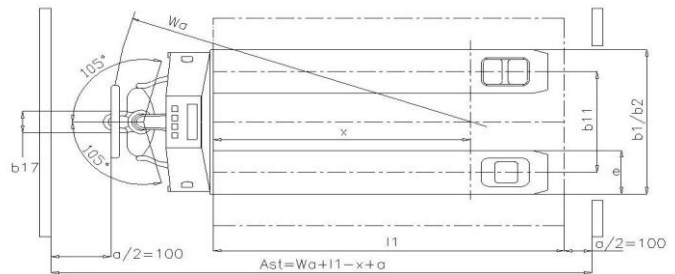
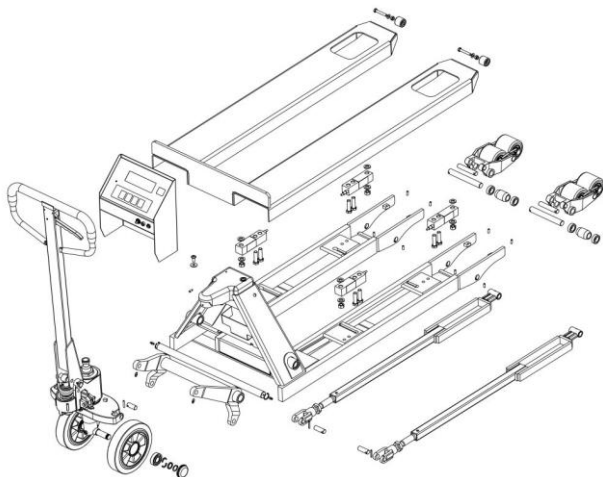
Konstrukcja: szerokość urządzenia: 560mm, długość wideł: 1.150mm, prześwit: ok. 85mm, koła sterujące: guma, rolki: poliuretan. Przemysłowa konstrukcja spawana, malowana proszkowo RAL 1003, całkowity ciężar około 130kg.

Opcje/ dopłata	Cena netto	Nr art.
Pozostałe opcje		
Panel sterujący KPZ 52E-7/1, z ręcznym wprowadzaniem tary i prostym zliczaniem sztuk	200,00	7152E1700000
Złącze RS 232 C do KPZ 52E-17	100,00	7152E1700100
Drukarka do wbudowania typ FAVORIT Plus do panelu ster. KPZ 51E-*, druk termiczny	950,00	171023000000
Ręczny hamulec postojowy	385,00	171701000000
Szybkie podnoszenie aktywne do 300 kg.	385,00	171700313000
Odbiór legalizacyjny dla wag o nośności: od 500 kg do 3.000 kg	400,00	300710000000

Opakowanie:	
Model	Wymiary opakowania
KPZ 71-8	153 x 65 x 125 cm, ca. 120 kg

Dane techniczne, standardowe wykonanie

Oznakowanie	1.1	Produkt		Wózek z wagą	1.1
	1.2	Typ		KPZ 71-8	1.2
	1.4	Obsługa		Ręczna	1.4
	1.5	Nośność	Q (t)	2,2	1.5
	1.6	Środek ciężkości ładunku	c(mm)	578	1.6
	1.8	Odległość grzbietu wideł do osi koła	x (mm)	950	1.8
Masy	2.1	Masa własna	kg	130	2.1
	2.2	Nacisk na oś z ładunkiem przód / tył	kg	520/1550	2.2
	2.3	Nacisk na oś bez ładunkiem przód / tył	kg	55/34	2.3
Koła podwozie	3.1	Ogumienie (pełne, wulkollan, pneumatyczne, poliuretanowe)		Gumowe/poliuretan	3.1
	3.2	Wymiar przedniego koła		200x40	3.2
	3.3	Wymiar kół tylnych		80x70	3.3
	3.5	Liczba kół		2/2 albo 2/4	3.5
	3.6	Rozstaw kół, (przód)	b ₁₀ (mm)	120	3.6
	3.7	Rozstaw kół, (tył)	b ₁₁ (mm)	390	3.7
Wymiary podstawowe	4.4	Unoszenie	h ₃ (mm)	120	4.4
	4.9	Wysokość dyszla	h ₁₄ (mm)	1225	4.9
	4.15	Wysokość opuszczonych wideł	h ₁₃ (mm)	87	4.15
	4.19	Długość całkowita bez ładunku	l ₁ (mm)	1570	4.19
	4.20	Długość łącznie z grzbietem wideł	l ₂ (mm)	415	4.20
	4.21	Szerokość całkowita	b ₁ (mm)	560	4.21
	4.22	Wymiary zębów wideł	s/e/l (mm)	74x171x1155	4.22
	4.25	Rozstaw zewnętrzny wideł	b ₅ (mm)	560	4.25
	4.32	Prześwit od podłoża (centralnie między osiami)	m ₂ (mm)	12	4.32
	4.33	Szer. korytarza roboczego dla palety 1000 x 1200	A _{st} (mm)	1880	4.33
4.34	Szer. korytarza roboczego dla palety 800 x 1200	A _{st} (mm)	1760	4.34	
4.35	Promień skrętu	W _a (mm)	1310	4.35	
Dane	5.3	Czas opuszczania (z/bez obciążenia)	mm/s	0,09/0,02	5.3



KPZ- Wagi • tel.: 61 44 21 189 • fax: 61 44 21 190 • E-Mail: info@kpzwagi.pl

KPZ – WAGI, NIEDROGIE, SOLIDNE i DOBRE!